



Zusammenstellung der Pelletkessel-Anlage:

Beschreibung und Lieferumfang von VERA	2
Auswahl des Grundgerätes VERA	3
Regelkomponenten.	4
Erforderliches Zubehör	5
Wählbares Zubehör	6

VERA (Pelletkessel, System EuroGas)

Eine ausgereifte Förder- und Brennertechnik ermöglicht das saubere und problemlose Verbrennen der Holzpellets. Der EG-Pellet-Holzheizkessel VERA kann sowohl im Heizungskeller als auch im Hauswirtschaftsraum aufgestellt werden. Der EG-Pellet-Holzheizkessel VERA erfüllt die Förderrichtlinien vom Bundeswirtschaftsamt mit einem Kesselwirkungsgrad von 92,8 %.

Achtung!

Wichtig ist, dass der Pelletlagerraum trocken und staubdicht ist. Nur durch trockene Lagerungsmöglichkeiten ist sichergestellt, dass der Feuchtigkeitsgehalt ständig unter 12 % bleibt.

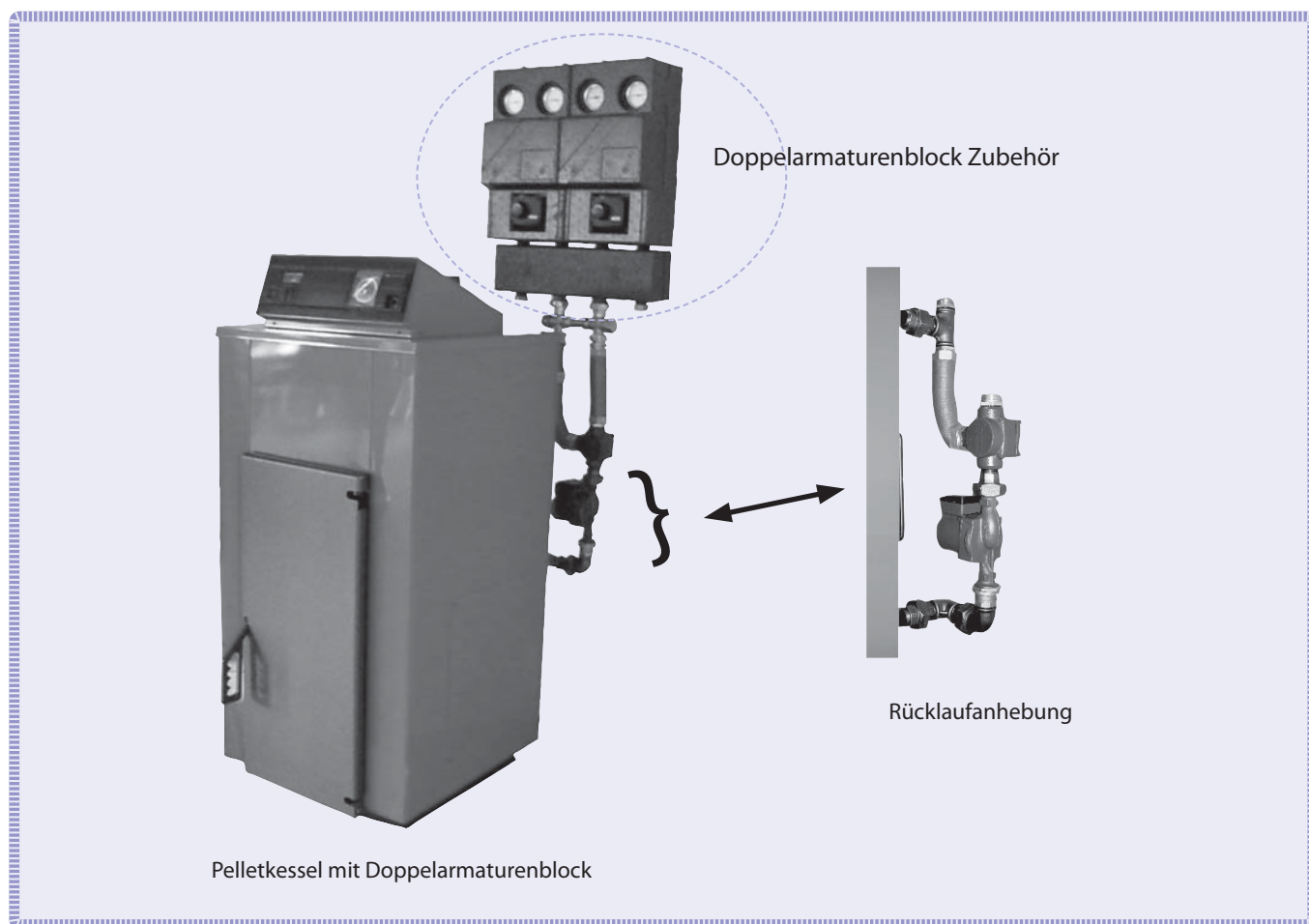
Qualitätsanforderungen an Pellets:
Bitte nur Pellets nach DIN 51731 oder DIN Plus
und mit einem Durchmesser von 6 - 8 mm einsetzen.

Fördermittel:
siehe www.bafa.de

Das Zusammenspiel der vollelektronischen mikroprozessorgesteuerten Regelung Combi-Control-VERA und dem Pelletbrenner mit seiner Förderschnecke sorgt für einen vollautomatischen Transport der Pellets in den Brennraum. Die Einbringmenge der Holz-Pellets wird durch die programmierbare Regelung im Brenner gesteuert. Der Einbau eines Pufferspeichers erhöht den Komfort der Anlage, da die Anzahl der Brennerstarts verringert und der Heizkessel immer im Volllastbetrieb gefahren wird. Die Emissionen der Verbrennung werden stark reduziert und der Wirkungsgrad wird erhöht.

Lieferumfang für VERA (Pelletkessel nur für Pelletbefuerung)

- Grundgerät Pelletkessel mit Brenner links oder rechts
- Stahlheizkessel nach DIN 4702 / EN 303
- obenliegende Nachschaltheizflächen
- Türen aus massivem Grauguss
- vollautomatischer Brenner mit Elektrozündung
- Kesselregelung
- Grundscharfeld
- Kesselsicherheitsgruppe
- Füll- und Entleerungsset
- Rücklauftemperaturenanhebung
- Förderschnecke 1,5 m



Gerätebeschreibung siehe Seite 34

Pelletkessel (VERA)

Typ	Leistung (kW)	Leistung Pelletbrenner (kW)	Bestell-Nr.	Preis* (€)
Pelletkessel VERA einschl. Brenner (links) und Rücklaufanhebung	10 - 20	10 - 20	9840.990200	6.250,00
Pelletkessel VERA einschl. Brenner (rechts) und Rücklaufanhebung	10 - 20	10 - 20	9840.990201	6.250,00

Kesselpodest

Typ	Bestell-Nr.	Preis* (€)	
Kesselpodest (Hartschaum mit Aluminiumverkleidung)	700 x 850 x 80 mm	9835.984367	79,50
Kesselpodest (Hartschaum mit Aluminiumverkleidung)	1300 x 650 x 80 mm	9835.984368	92,50

Förderschnecke mit:

Brenner und Förderschnecke 1,5 m**

Brenner und Förderschnecke 2,5 m**

Brenner und Förderschnecke 3,0 m**

Brenner und Förderschnecke 4,0 m**

Brenner und Förderschnecke 5,0 m**

** Gegen Mehrpreis lieferbar

Technische Änderungen vorbehalten

* Unverbindliche Preisempfehlung ohne MwSt.

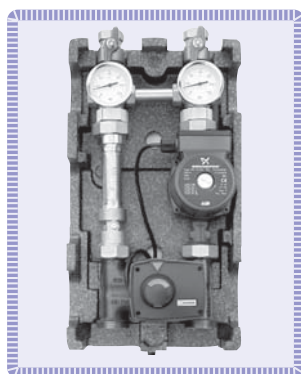


Bild 1
Mischer-Hydraulikmodul
(1 Heizkreis)

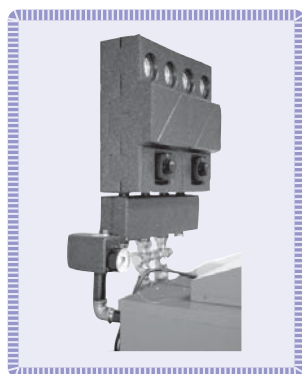


Bild 2
Mischer-Hydraulikmodul
(2 Heizkreise)



Bild 3: Regelung E 25



Bild 4: Regelung E 8



Bild 5: Fernbedienung FBR2

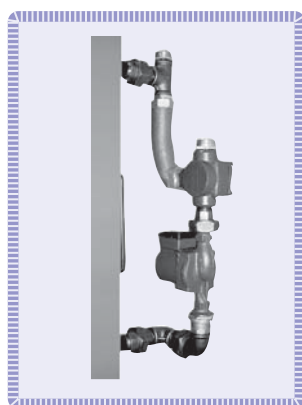


Bild 6: Rücklaufanhebung

Zubehör:

Bild 1: Mischer-Hydraulikmodul ¹ (Einkreissystem)
bestehend aus:

Motor-3-Wege-Mischer, Umwälzpumpe,
Thermometer, Kugelhähne, Schwerkraftbremse,
Hartschaum-Isolierung.

Bild 2: Mischer-Hydraulikmodul ¹ (Zweikreissystem)
bestehend aus:

Zweikreis-Verteilerbalken und Anschlusskesselkreis,
Speicheranschluss mit zwei Umwälzpumpen,
2 Motor-3-Wege-Mischern, 230 V~,
Verbindungssteilen und Wandhalterung.

Bild 3: witterungsgeführte Regelung E 25 bestehend aus:

Regler, Außenfühler,
Kesselfühler und Speicherfühler
als 2-Punkt, - 3-Punkt-Ausführung
zur Ansteuerung von einem gemischten Heizkreis.

Bild 4: witterungsgeführte Regelung E 8 bestehend aus:

Regler, Außenfühler,
Kesselfühler und Speicherfühler
als 2-Punkt und 2 x 3-Punkt-Ausführung
zur Ansteuerung von zwei gemischten Heizkreisen.

Bild 5: Fernbedienung FBR2 bestehend aus:

Drehschalter zur Betriebsartenauswahl
(Einstellung des Raumtemperaturwertes),
Temperaturfühler (Raumtemperatur).

Bild 6: Rücklaufanhebung bestehend aus:

vormontiertem Thermoventil 55°C,
Umwälzpumpe, Schwerkraftbremse
sowie allen Verschraubungsteilen mit
Direktanschlussmöglichkeit für Puffer.

Anschlusszubehör Pelletkessel (VERA)

Bild	Typ	Bestell-Nr.	Preis* (€)
1	Mischer-Hydraulikmodul (1 Heizkreis)	9841.940104	556,00
2	Mischer-Hydraulikmodul (2 Heizkreise)	9841.940109	1.110,00
3	witterungsgeführte Regelung E 25 (Set)	9600.900350	495,00
4	witterungsgeführte Regelung E 8 (Set)	9600.900351	628,00
5	Fernbedienung FBR2	9600.900357	45,60
6	Rücklaufanhebung	9841.940100	378,00

Erforderliches Zubehör für Pelletkessel (VERA)

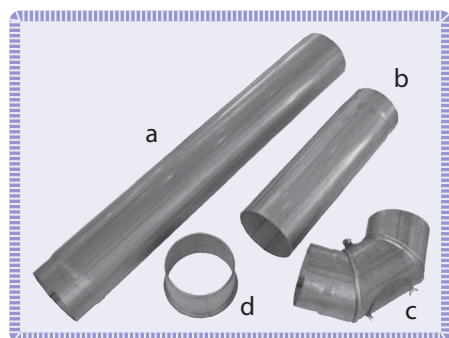


Bild 1: Baugruppe Rauchrohr DN 130



Bild 2: Vorrat (250 kg)



Bild 3: Vorrat (650 kg)

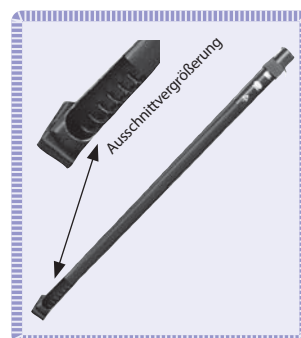


Bild 4: Förderschnecke

Legende zu den Bildern

Bild 1:

Abgasanschluss DN 130 bestehend aus:

a = Rauchrohr 1,0 m

b = Rauchrohr 0,5 m

c = Rauchrohrbogen 90° mit Revisionsöffnung

d = Wandfutter DN 130



Bild 5:
Speicherladeset

Bild 2:

Vorratsbehälter** mit Entnahmetopf für Förderschnecke, Stahlblechkonstruktion zum Montieren:
250 kg; L x B x H = 577 x 577 x 1235 mm

Bild 3:

Vorratsbehälter** mit Entnahmetopf für Förderschnecke, Stahlblechkonstruktion zum Montieren:
650 kg; L x B x H = 1010 x 950 x 1435 mm

Bild 4:

Förderschnecke:

1,5 m mit Motor**

2,5 m mit Motor**

3,0 m mit Motor (gerade) und 45° Bogen**

4,0 m mit Motor (gerade) und 45° Bogen**

5,0 m mit Motor (gerade) und 45° Bogen.**

Bild 5:

Speicherladeset mit:

Speicherladepumpe, Armaturen,
absperrbar mit Schwerkraftbremse.

** Erforderliche Variante wählen

Abgaszubehör Pelletkessel (VERA)

Bild	Typ Komponenten der Baugruppe Bild 1	Bestell-Nr.	Preis* (€)
1	Rauchrohranschluss komplett DN 130 bestehend aus:	9000.980964	118,50
1a	Rauchrohr, Länge: 1,0 m DN 130	9000.980960	34,20
1b	Rauchrohr, Länge: 0,5 m DN 130	9000.980961	22,80
1c	Rauchrohrbogen 90° DN 130	9000.980962	38,00
1d	Wandfutter DN 130	9000.980963	30,70

Zubehör Pelletkessel (VERA)

Bild	Typ	Bestell-Nr.	Preis* (€)
2	Vorratsbehälter 250 kg**	9841.990002	488,00
3	Vorratsbehälter 650 kg**	9841.990009	1.125,00
4	Förderschnecke, Länge: 1,5 m**	9841.990004	615,00
	Förderschnecke, Länge: 2,5 m**	9841.990005	799,00
	Förderschnecke, Länge: 3,0 m**	9841.990006	1.320,00
	Förderschnecke, Länge: 4,0 m**	9841.990007	1.398,00
	Förderschnecke, Länge: 5,0 m**	9841.990008	1.495,00
5	Speicherladeset	9841.940108	212,00

** Erforderliche Variante wählen

Wählbares Zubehör für Pelletkessel (VERA)



Bild 1: Pufferspeicher PSM 300

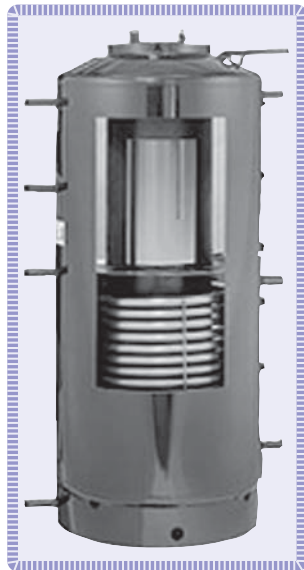


Bild 2: Pufferspeicher SISS



Bild 3

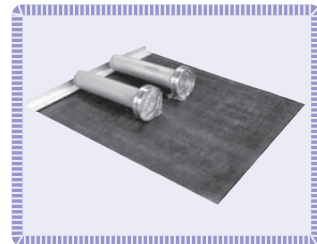


Bild 4

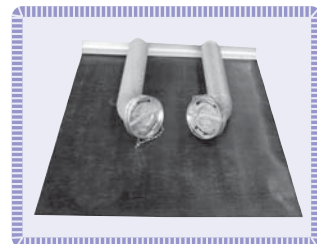


Bild 5

Legende zu den Bildern

Bild 1:
Pufferspeicher PSM 300 (300 l)
mit Isolierung, H = 1280 mm; \varnothing = 800 mm

Bild 2:
Pufferspeicher SISS
(Speicher im Speicher-System 550/150), bestehend aus:
Kombinationsspeicher als Heizung-Puffer-Speicher 400 l,
mit Brauchwasserspeicher 150 l,
(Stahl emailliert, DIN 4753) für die Einbindung des
Pelletkessels sowie einer Solaranlage
H = 1890 mm; \varnothing = 650 mm; Wärmetauscher 2,0 RR

Bild 3:
Aufnahmeschiene für Pelletlagerraum (1 m),
mit Entnahmetopf abschiebbar,
L = 1000 mm, flanschbar,
Auflagewinkel 45° (flanschbar bis 3,0 m)

Bild 4:
Befüll- und Entlüftungsset, Stützen gerade, L = 0,5 m
für Bausatz Pelletsraum,
mit Storz-Kupplung und Prallschutzmatte

Bild 5:
Befüll- und Entlüftungsset, Stützen 45°, L = 0,5 m.
für Bausatz Pelletsraum,
mit Storz-Kupplung und Prallschutzmatte

Zubehör Pelletkessel (VERA)

Bild	Typ	Bestell-Nr.	Preis* (€)
1	Pufferspeicher PSM 300 (300 l)	9240.244306	785,00
2	Pufferspeicher SISS 550	9240.244550	2.121,00
3	Aufnahmeschiene Länge: 1,0 m	9841.990010	338,00
4	Füllset, gerade Länge: 0,5 m	9841.990100	220,00
5	Füllset 45° Länge: 0,5 m	9841.990101	308,00

Zubehör Pelletkessel (VERA)

Typ	Bestell-Nr.	Preis* (€)
Brauchwassermischer DN 20 mit Anschlussverschraubung Einstellbereich: 30° C - 65° C	9830.983126	86,00